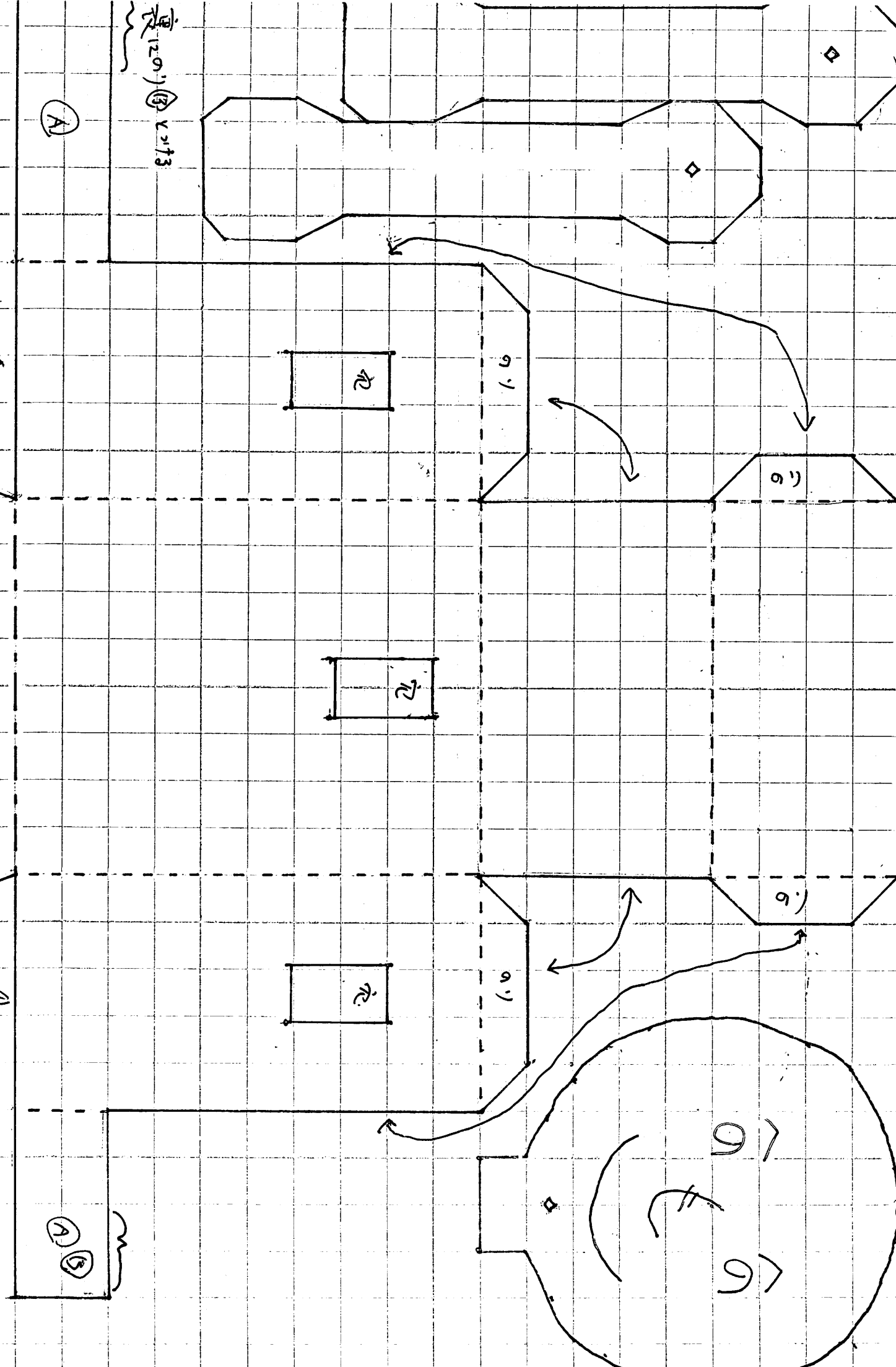


1
2
3
4
5
6
7
8
9
10
11
12
13
14
15
16
17
18
19
20
21
22
23
24
25
26
27
28
29
30



長12.0m, ③ 13.0m

Ⓐ

Ⓐ ③

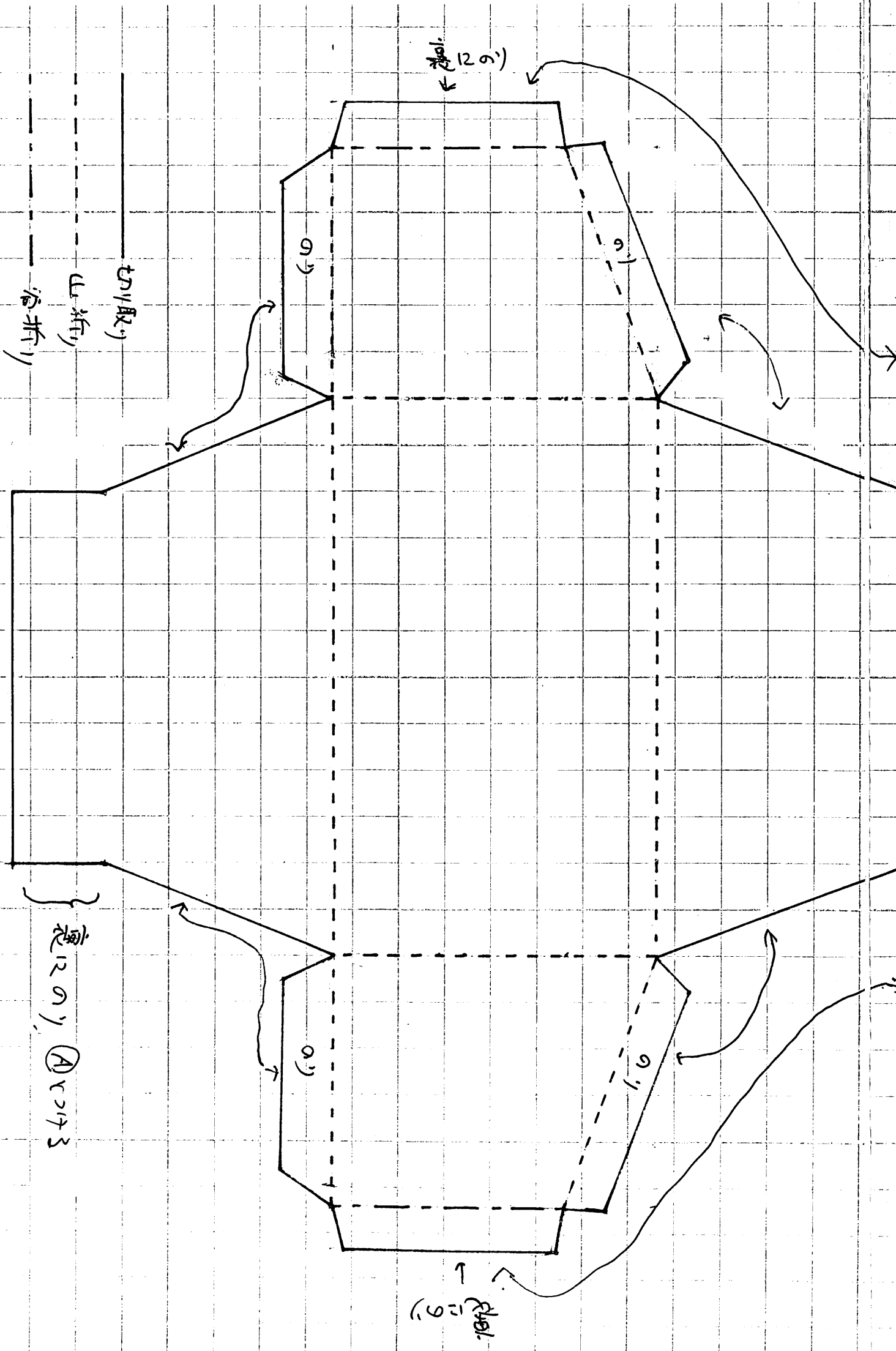
穴

穴

穴

16

16



幅12.0m

幅12.0m

6.0

6.0

切り取り
山折り
谷折り

長12.0m, ③ 13.0m

Ⓐ ③